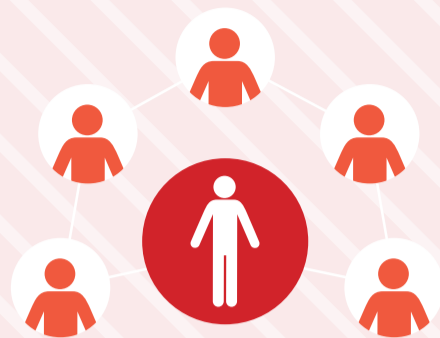


# Werkwijze specialistische jeugdhulp 2018

Snelle, integrale en laagdrempelige hulp voor jeugdige én gezin

## OUD: PRODUCTGERICHT



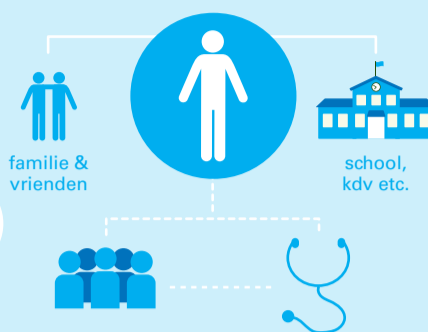
Stapelning van hulp:  
niet efficiënt, niet effectief en duur

## NIEUW: RESULTAATGERICHT



Het gezin staat centraal, het perspectief van de jeugdige voorop. Een probleem houden we klein met ondersteuning dicht bij huis.

## TOEGANG TOT JEUGDHULP



1 Is er ondersteuning nodig? Gezin stapt naar iemand dichtbij die kan helpen, zoals lokaal team, school, huisarts.



2 In contact met het gezin en het netwerk er omheen kijkt het lokale team verder dan alleen de jeugdige die ondersteuning nodig heeft.

## KEUZE VAN DE JEUGDHULPAANBIEDER

IKZOEKJEUGDHULP.NL



5 Het gezin kiest een passende aanbieder. Het lokaal team kan het gezin hierover adviseren. Het gezin kan zelf ook ondersteuning zoeken, bijvoorbeeld via [ikzoekjeugdhulp.nl](http://ikzoekjeugdhulp.nl)



4 Wat is er nodig:  
- lokaal aanbod (A)  
- specialistisch/enkelvoudig (B)  
- hoogspecialistisch/veelomvattend (C)



3 Het gezin stelt zelf een perspectiefplan op. Het lokale team ondersteunt daarbij. Het gezin houdt zelf de regie op dit plan. Soms heeft GI de regie.

## INZET SPECIALISTISCHE JEUGDHULP



Hoofdaannemer



6 Hoofdaannemer: verantwoordelijk voor doelen binnen specialistische jeugdhulp. Indien nodig roept hoofdaannemer hiervoor hulp in van onderaannemers.



7 Tussen gezin en hoofdaannemer worden afspraken gemaakt over doelen binnen specialistische jeugdhulp: het behandelplan.



8 Het behandelplan draagt bij aan de resultaten van het perspectiefplan.

9 Is het gezin en de jeugdige akkoord? Dan start de hulp. Gemeente gaat akkoord na toewijzing.

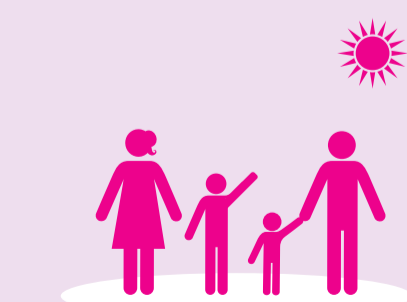
Start



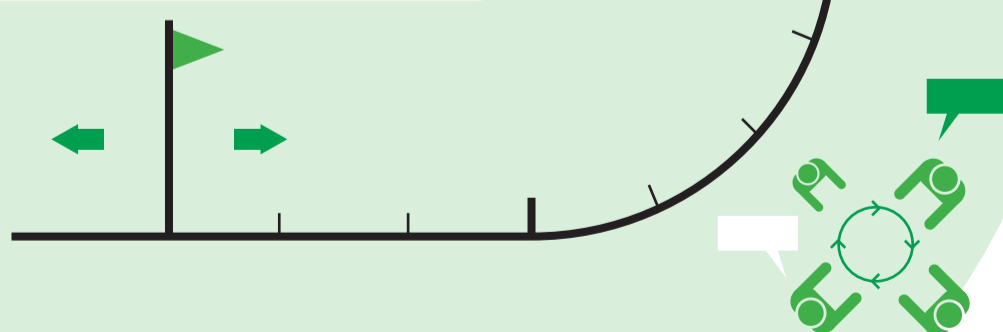
## HET RESULTAAT



13 Komen problemen jeugdige binnen 4 maanden toch weer terug dan is de hoofdaannemer opnieuw aan zet.



12 Doelen behandelplan zijn behaald. Jeugdige is geholpen! Het gezin, de hoofdaannemer en het lokale team bespreken met elkaar resultaten uit het perspectiefplan.



11 Doen wat nodig is. Duur van de specialistische ondersteuning is variabel, naar gelang ondersteuningsbehoeften gezin en jeugdige.

10 Het gezin, de hoofdaannemer en de lokale toegang hebben regelmatig contact over de voortgang van de hulp.