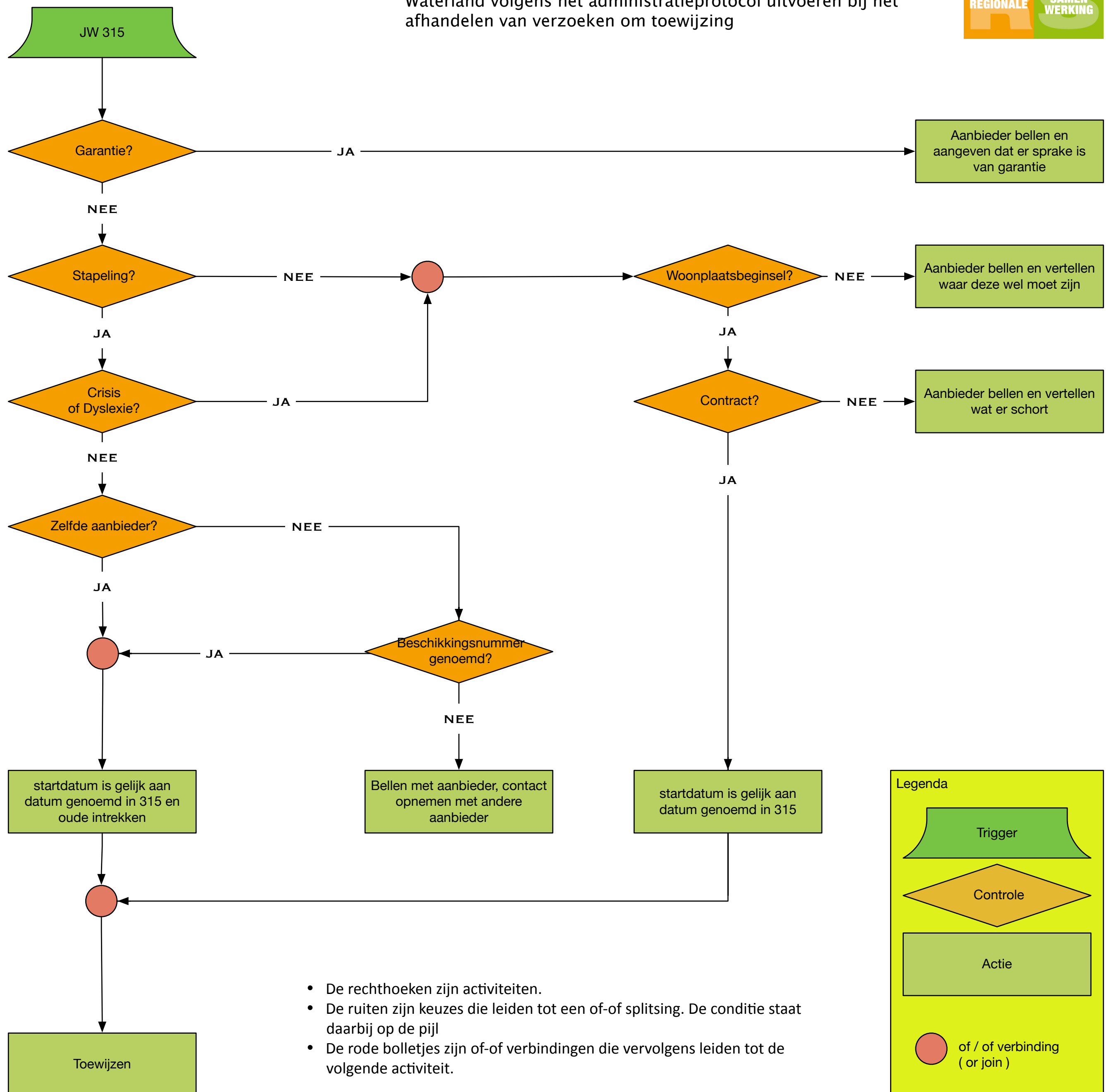


Beslisboom afhandelen 'verzoek om toewijzing' JW315, segment B

Deze beslisboom geeft in een sterk versimpelde weergave weer welke controles de regio's Amsterdam-Amstelland & Zaanstreek-Waterland volgens het administratieprotocol uitvoeren bij het afhandelen van verzoeken om toewijzing



DOORLOOPTIJD MAXIMAAL 5 WERKDAGEN



- De rechthoeken zijn activiteiten.
- De ruiten zijn keuzes die leiden tot een of-of splitsing. De conditie staat daarbij op de pijl
- De rode bolletjes zijn of-of verbindingen die vervolgens leiden tot de volgende activiteit.